



Untersuchung Vergleich Wäschetrockner getrocknet zu leinengetrocknet

Pressegespräch am 9. Oktober



1. Untersuchungsdesign

- o **Wissenschaftliche Untersuchung:** Wäsche, die auf der Wäscheleine getrocknet wurde versus Wäsche, die im Wäschetrockner getrocknet wurde.
- o **Prüfinstitut:** Institut für Ökologie, Technik und Innovation, Abteilung Reinigungstechnik des ÖTI – www.oeti.at
- o **Trockenbedingungen**
 - o Kondenswäschetrockner Standardgerät Energieklasse B
 - o Standort für Lufttrocknung: Innenraum im ÖTI, rund 60 qm, 3 m hoch
- o **50 Wasch- und Trockendurchgänge = 1 – 1½ Jahre**





1. Untersuchungsdesign Textilien & Trockenbedingungen

Testtextilien

- o Hemden 100 % Baumwolle, Canda
- o T-Shirt 100 % Baumwolle, Agnelo Litrico
- o Frotteehandtuch 100 % Baumwolle, Vossen
- o Zwirnsocken 100 % Baumwolle, Canda
- o Sportsocken Mischgewebe, Nike

Waschgang nach Pflegeetikett

- **Frotteeware:** Baumwolle 60° C
- **Hemden, T-Shirts & Socken:** 40° C Pflegeleicht

Trocknen

- **Kondenstrockner**
 - Hemden: Knitterschutz/ Antifalten
 - Frotteeware: Automatikprogramm
 - Maschenware: Schonprogramm
- **Leinentrocknung:** 1 Standort ÖTI



1. Untersuchungsdesign Prüfablauf

Parameter	Prüfvorschrift
Maßänderung	EN 25077 EN 3759
Knitterverhalten	EN 15487
Gewichtsverlust	EN 12127
Bauschigkeit	haptisch
Formveränderung	visuell
Oberflächenbeurteilung Aufrauung;	visuell
Bügeln (Knitterbild), Zeitaufwand	

Beurteilungszyklus nach 1, 5, 10, 20, 30, 40, 50 Wäschen





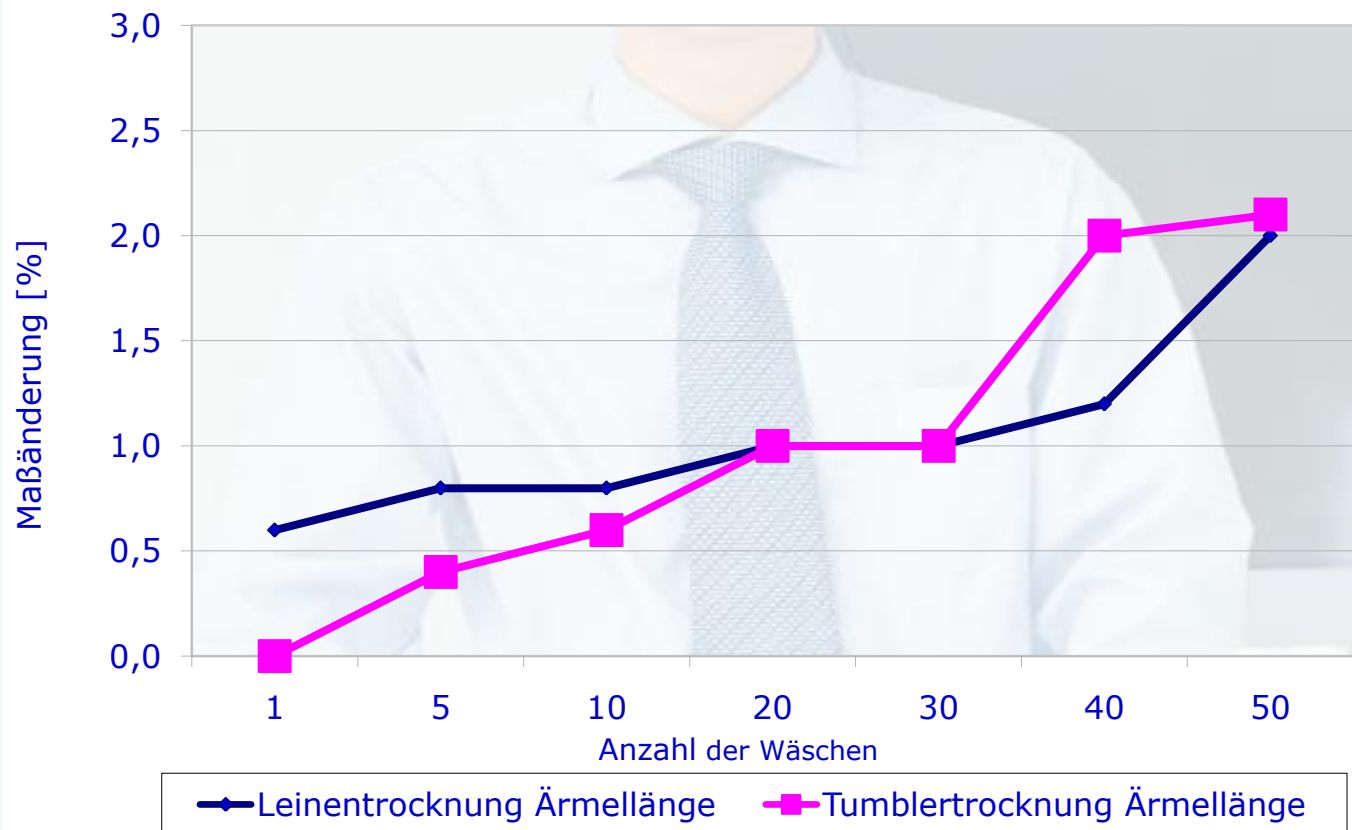
2. Zusammenfassung Ergebnisse

- **Trockner haben eindeutig die Nase vorne bei**
 - Knitterverhalten
 - Bauschigkeit
 - Gewebebild
 - Bügelzeit
 - **Wäschetrockner sparen Zeit beim Aufhängen und Bügeln.**
 - Im Vergleich zu Wäscheleine und Bügeln **spart Wäschetrockner und Bügeln Energie.**
 - **Maßänderungen gibt es sowohl beim Trockner als auch bei leinengetrockneter Wäsche:** Unterschiede sind marginal (1-Prozent- bzw. Millimeterbereich)
 - **Gewichtsverlust:** Wäschetrockner haben kaum Einfluss darauf (Unterschied 0,3 – 1,9 %).
- ➔ **Trockner sind besser als ihr Ruf! Sie sparen Zeit, tragen zu einem schöneren Gewebebild und zu einem angenehmeren Gefühl auf der Haut bei.**



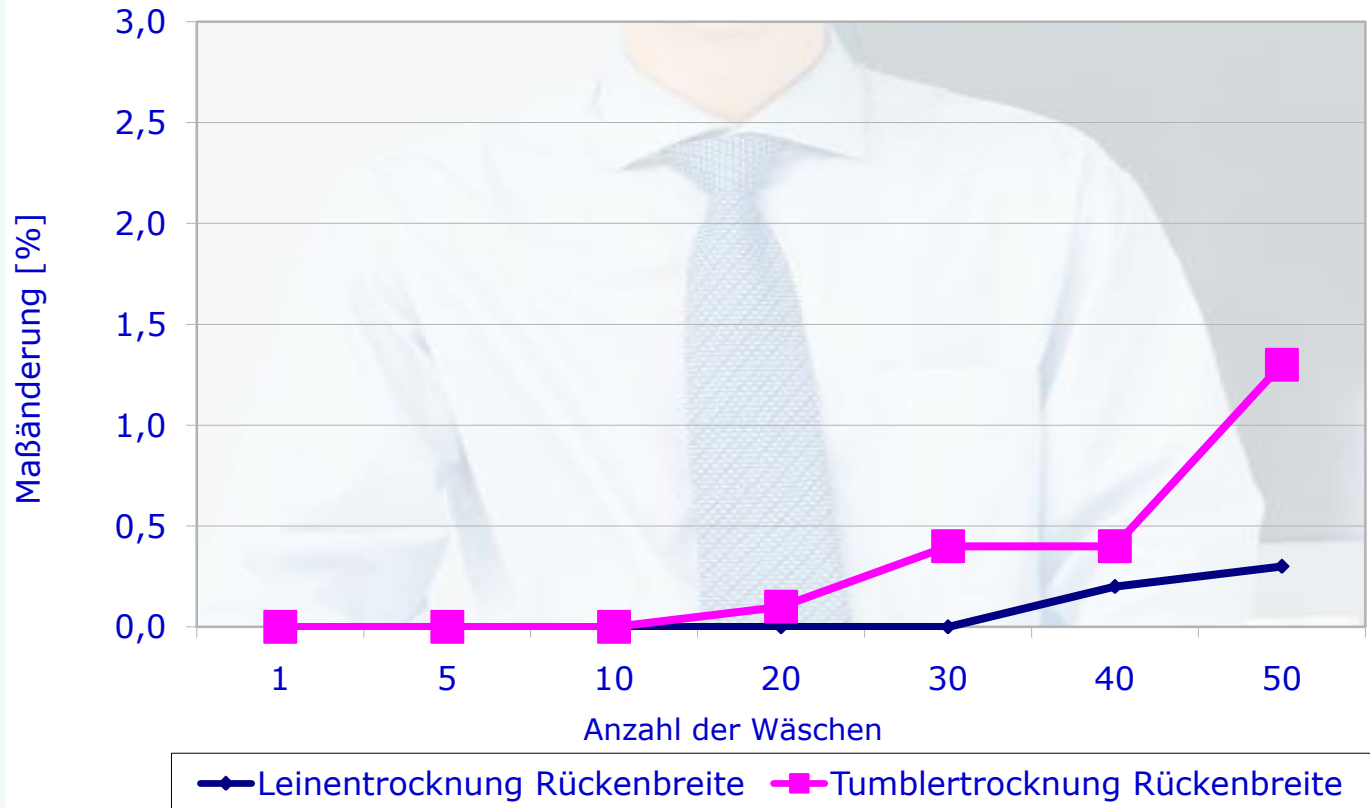
2. Ergebnisse Maßänderung

Hemden Ärmellänge



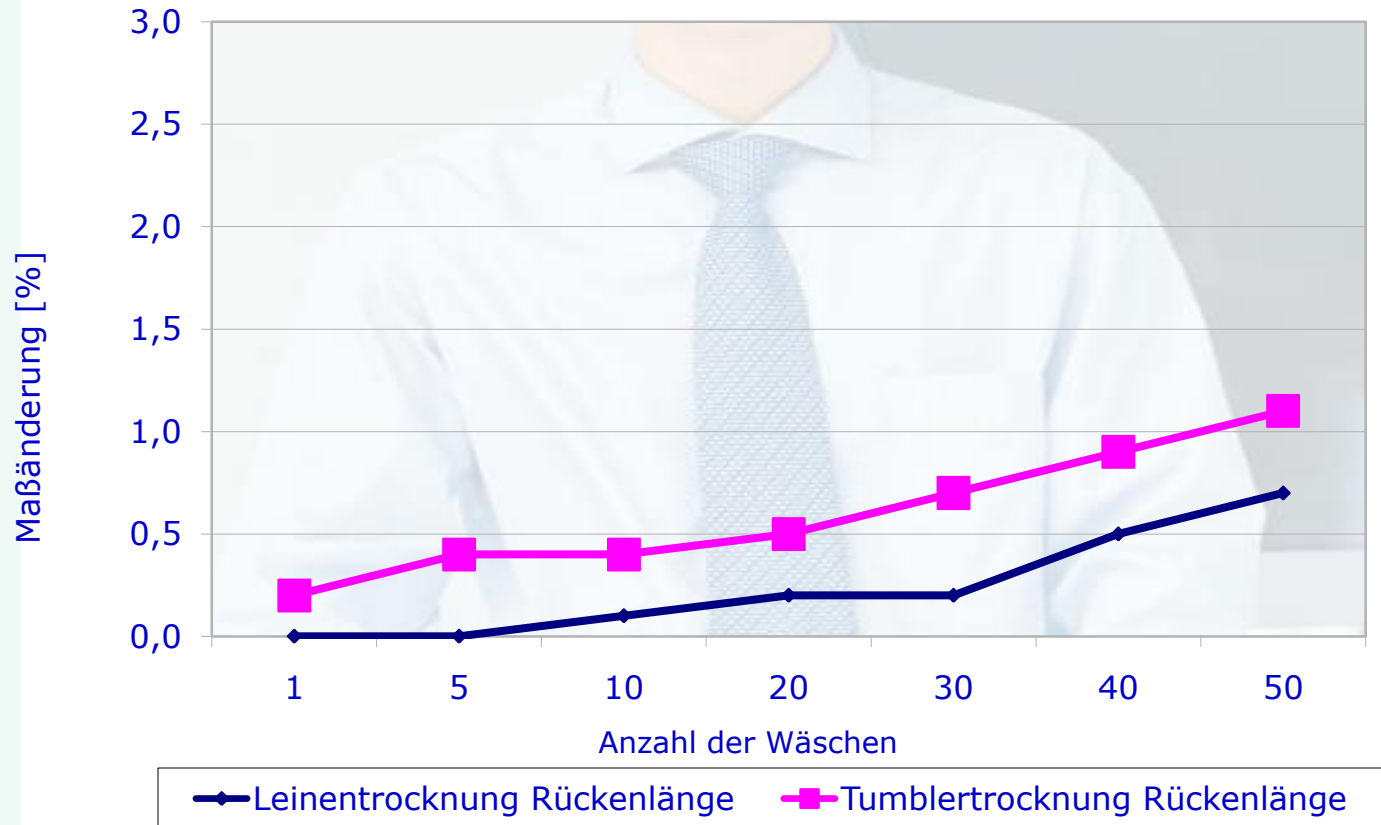
2. Ergebnisse Maßänderung

Hemden Rückenbreite



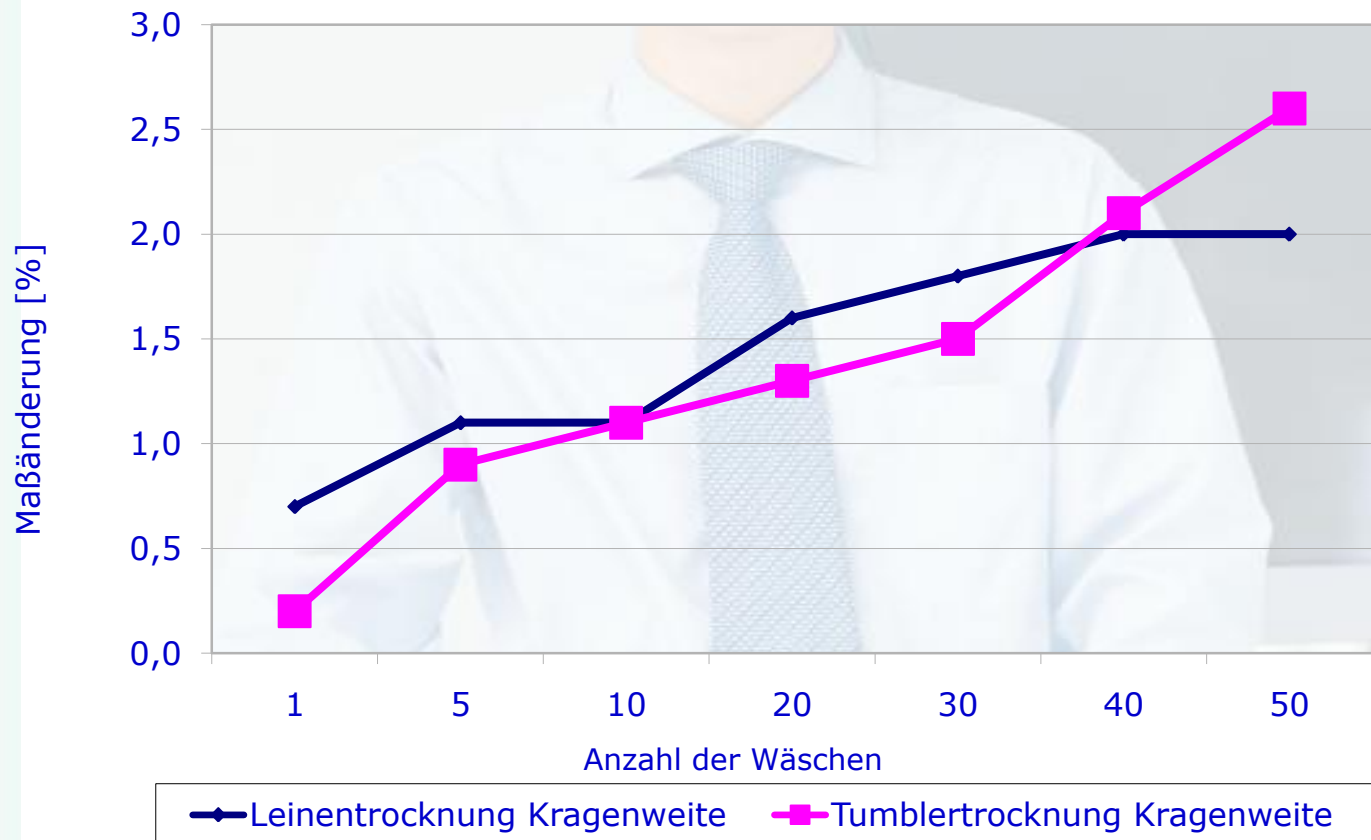
2. Ergebnisse Maßänderung

Hemden Rückenlänge



2. Ergebnisse Maßänderung

Hemden Kragenweite





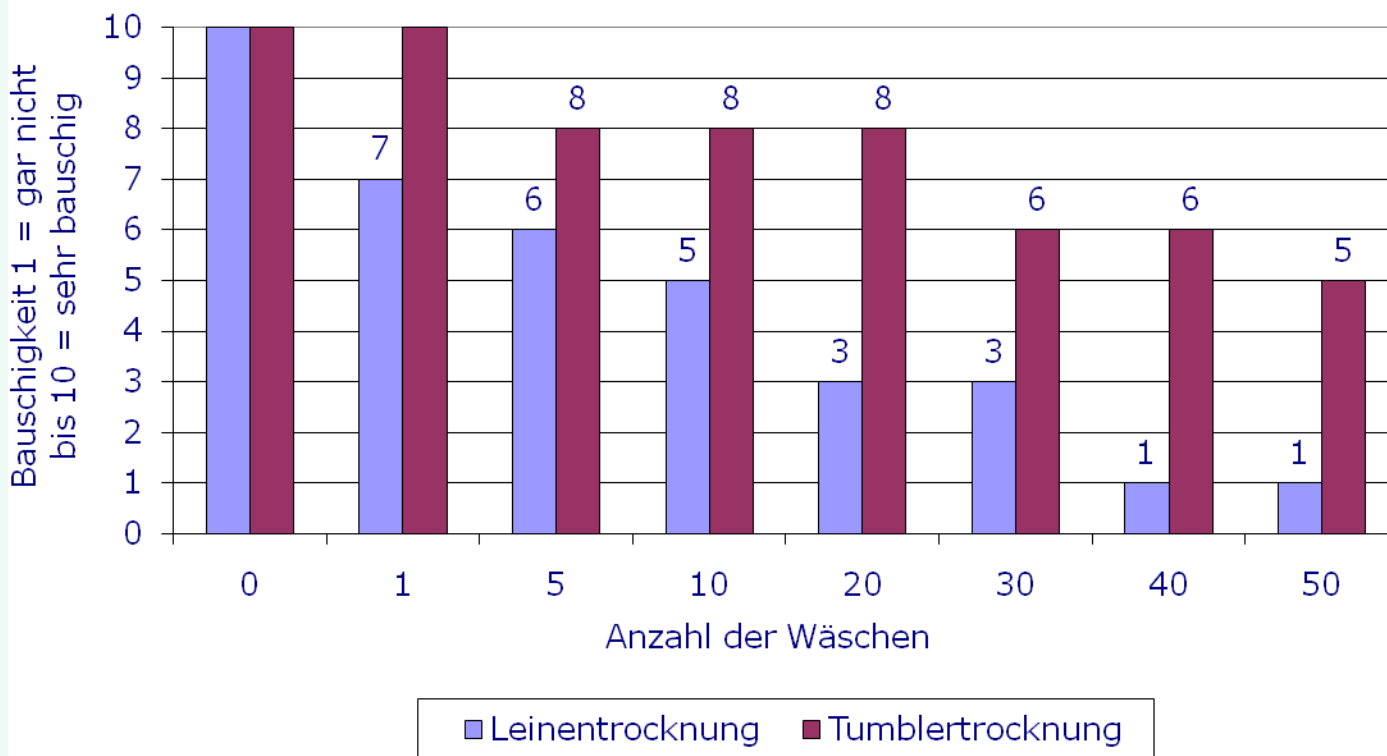
2. Ergebnisse Maßänderung Hemd nach 50 x Waschen & Trocknen

Original Hemd 40/41	50 x Wäsche- leine	50 x Wäsche- trockner	Differenz Wäscheleine - Trockner
Rückenlänge = 75 cm	- 5 mm	- 8 mm	+ 3 mm
Rückenbreite = 46 cm	- 1,4 mm	- 3,6 mm	+ 1,2 mm
Ärmellänge = 68 cm	- 14 mm	- 14 mm	+ - 0 mm
Kragenweite = 41 cm	- 8 mm	- 10 mm	+ 2 mm



2. Ergebnisse Bauschigkeit

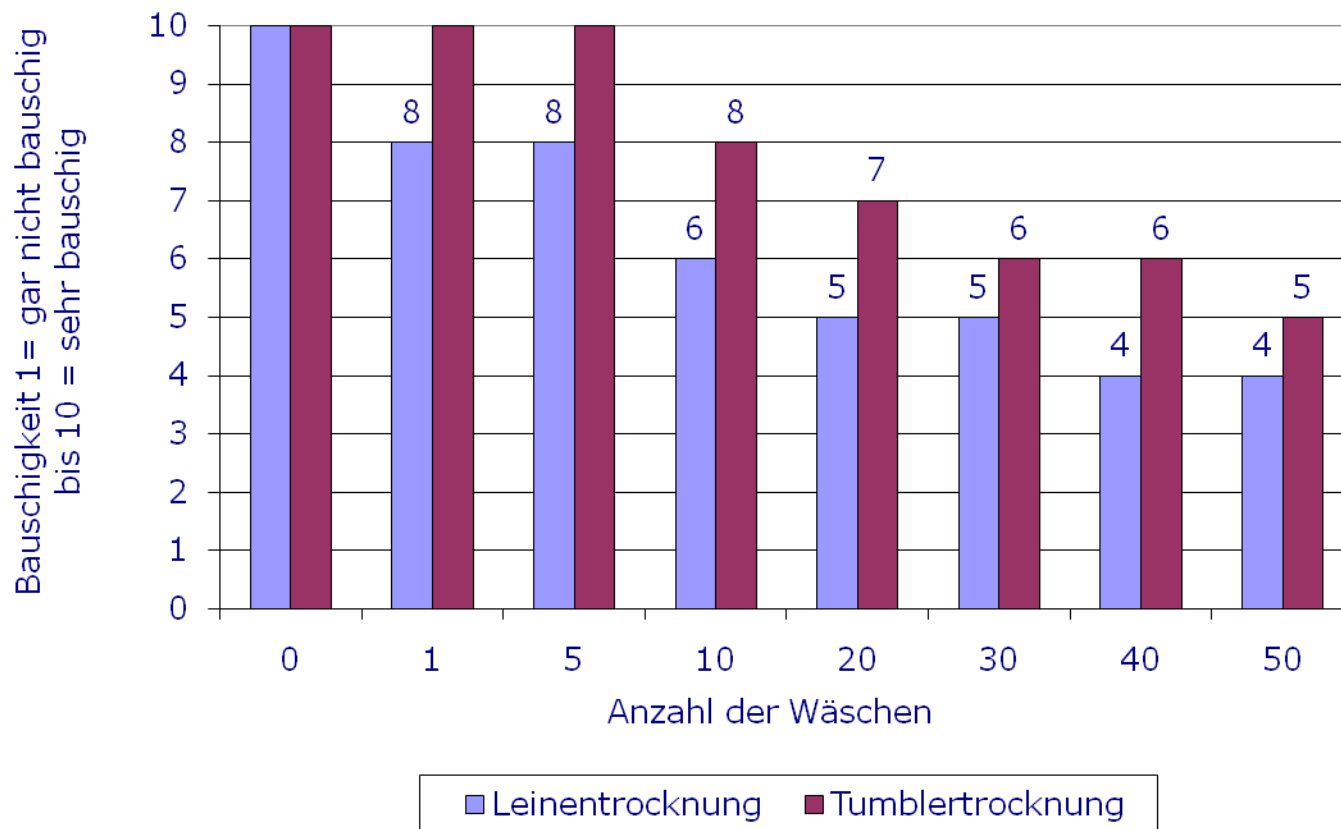
Frotteehandtücher





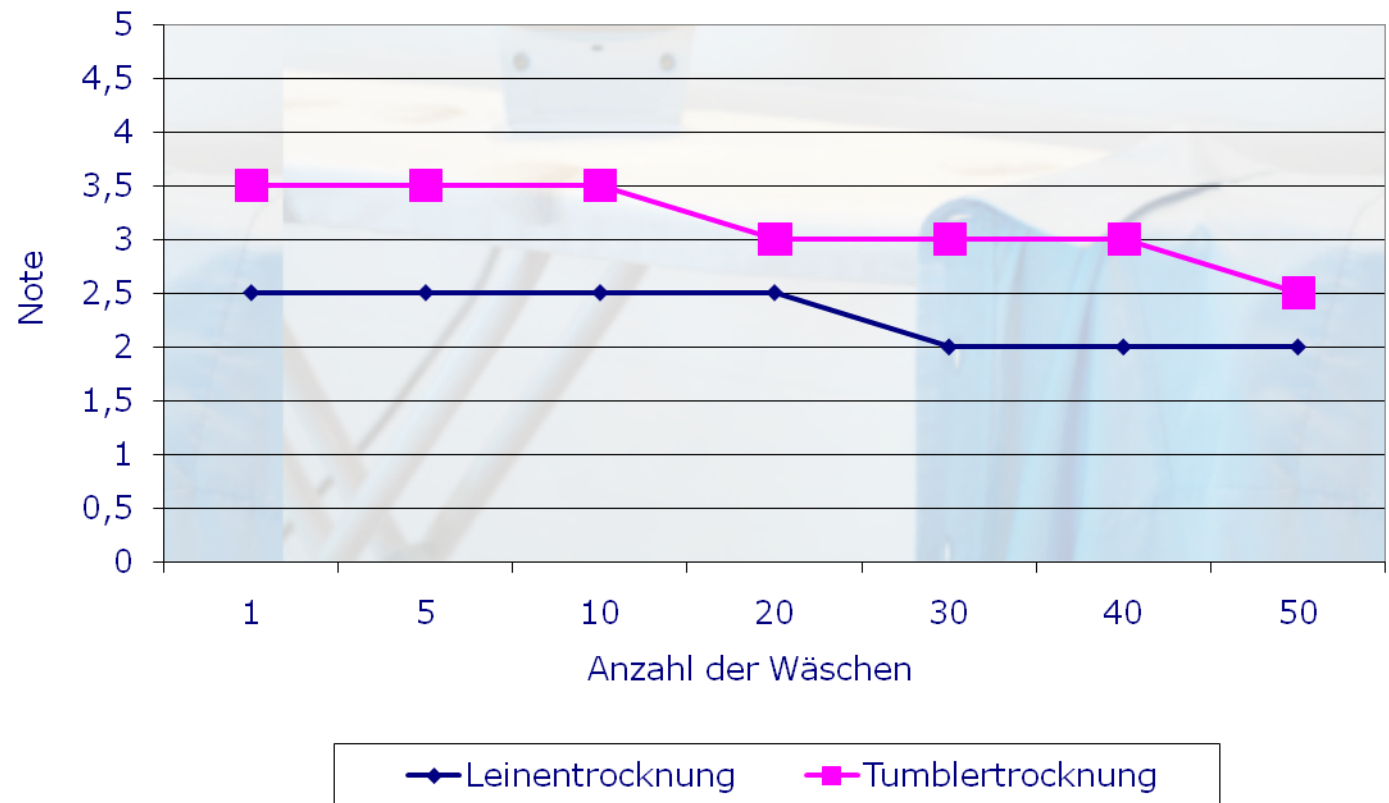
2. Ergebnisse Bauschigkeit

Sportsocken



2. Ergebnisse Knitterbild

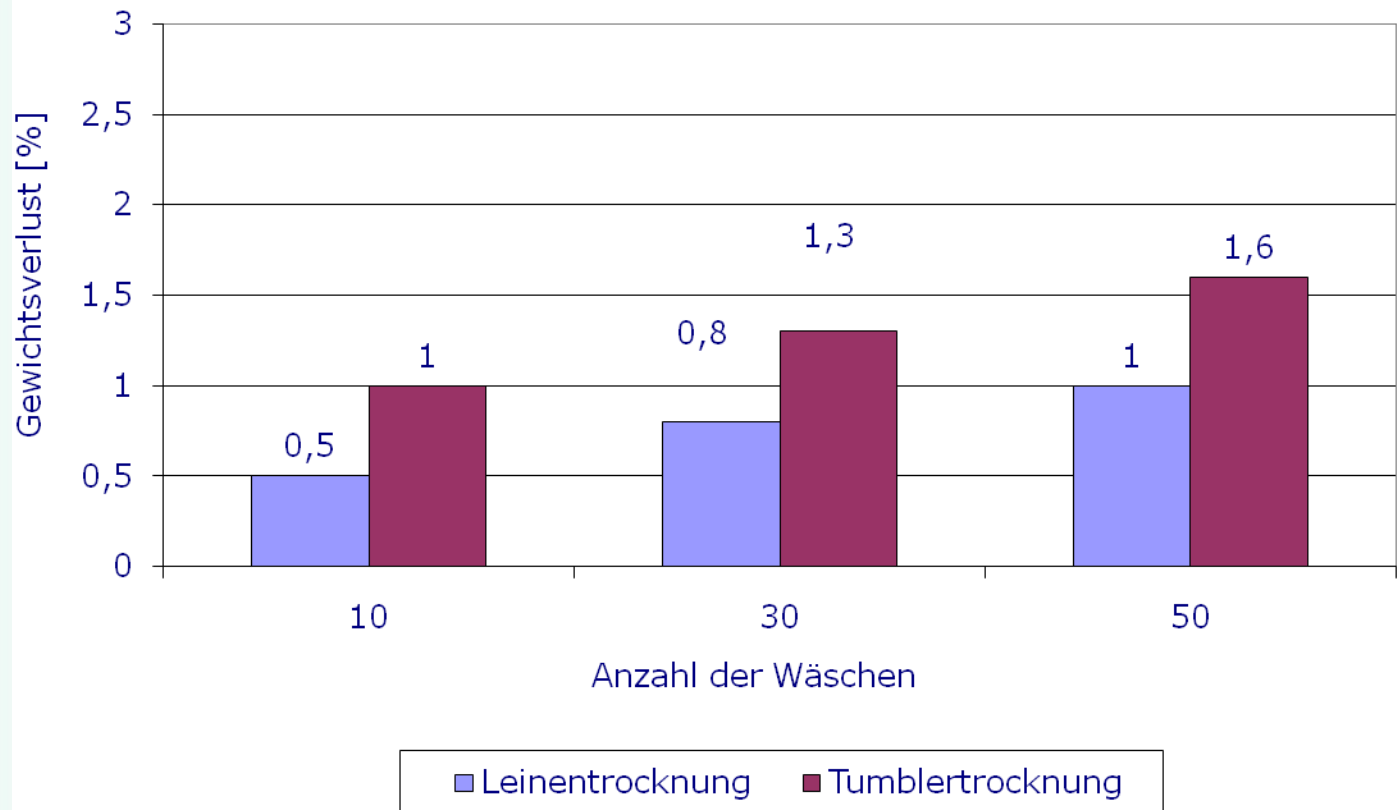
Hemden Monsanto bild-Fläche



➔ Hemden aus Wäschetrockner: die ersten 10 Wäschen bügelfrei!

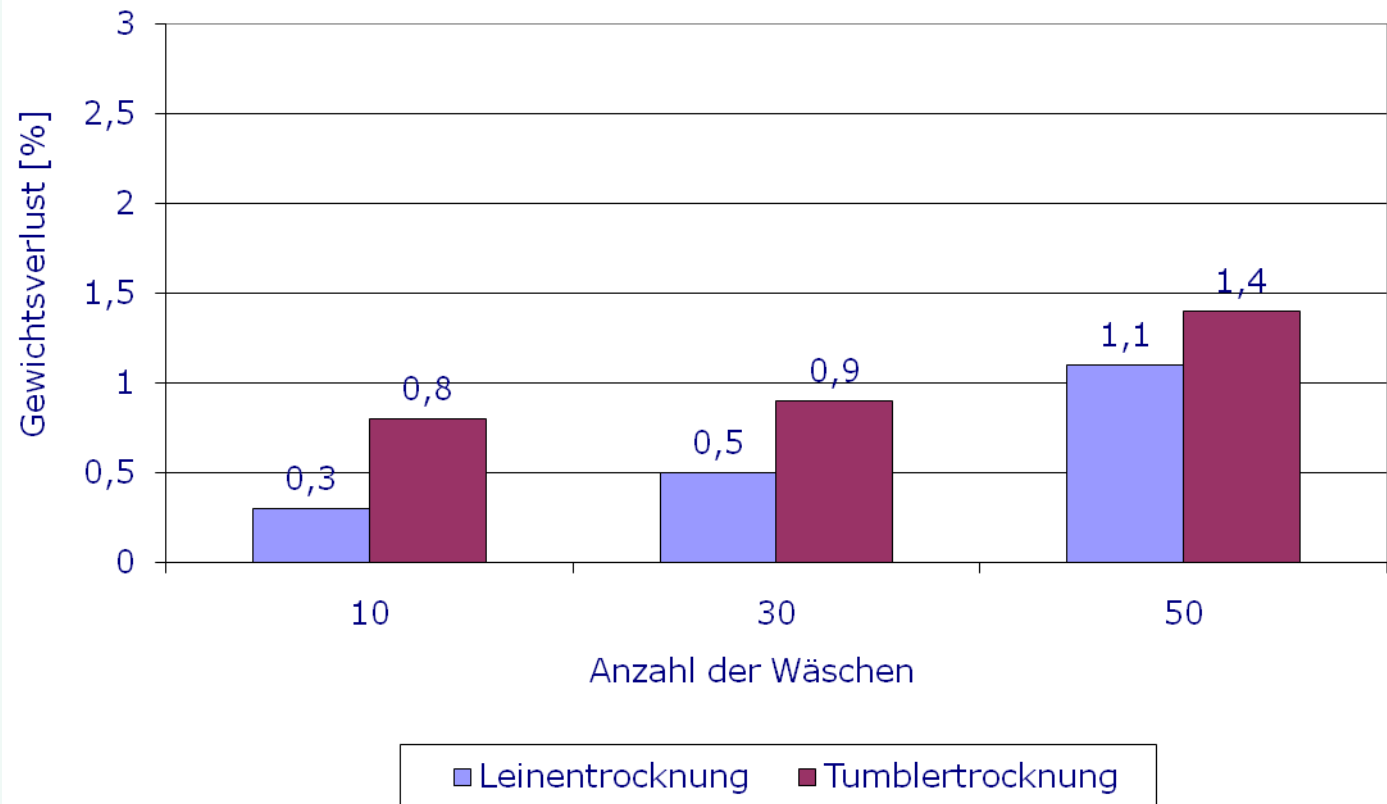
2. Ergebnisse Gewichtsverlust

Gewichtsverlust Hemd



2. Ergebnisse Gewichtsverlust

Gewichtsverlust Zwirnsocken





2. Ergebnisse Gewichtsverlust

Original- textil	50 x Wäsche- leine	50 x Wäsche- trockner	Differenz Wäscheleine - Trockner
Hemd = 200 g	- 2 g	- 3,2 g	+ 1,2 g
Zwirn- socken = 40 g	- 0,44 g	- 0,56 g	+0,12 g





2. Ergebnisse Energiebilanz

Zeit + Strom Hemden: Trocknen + Bügeln	Wäsche- leine + Dampf- bügelleisen	Wäschetrockner + Dampfbügelleisen	
		Kondens- trockner	Wärme- pumpe
1.- 10. Wäsche	100 %	Bügeln nicht notwendig	
Ab 10. Wäsche	100 %	75 %	
Bügelzeit	10 Minuten	7 ½ Minuten	
Bügelzeit 50 x 15 Hemden / Jahr	125 Stunden	75 Stunden	
Energie- verbrauch	250 kWh	217,5 kWh	183 kWh
Ersparnis Zeit + Strom / Jahr		50 Stunden + 32,5 kWh	50 Stunden + 67 kWh

